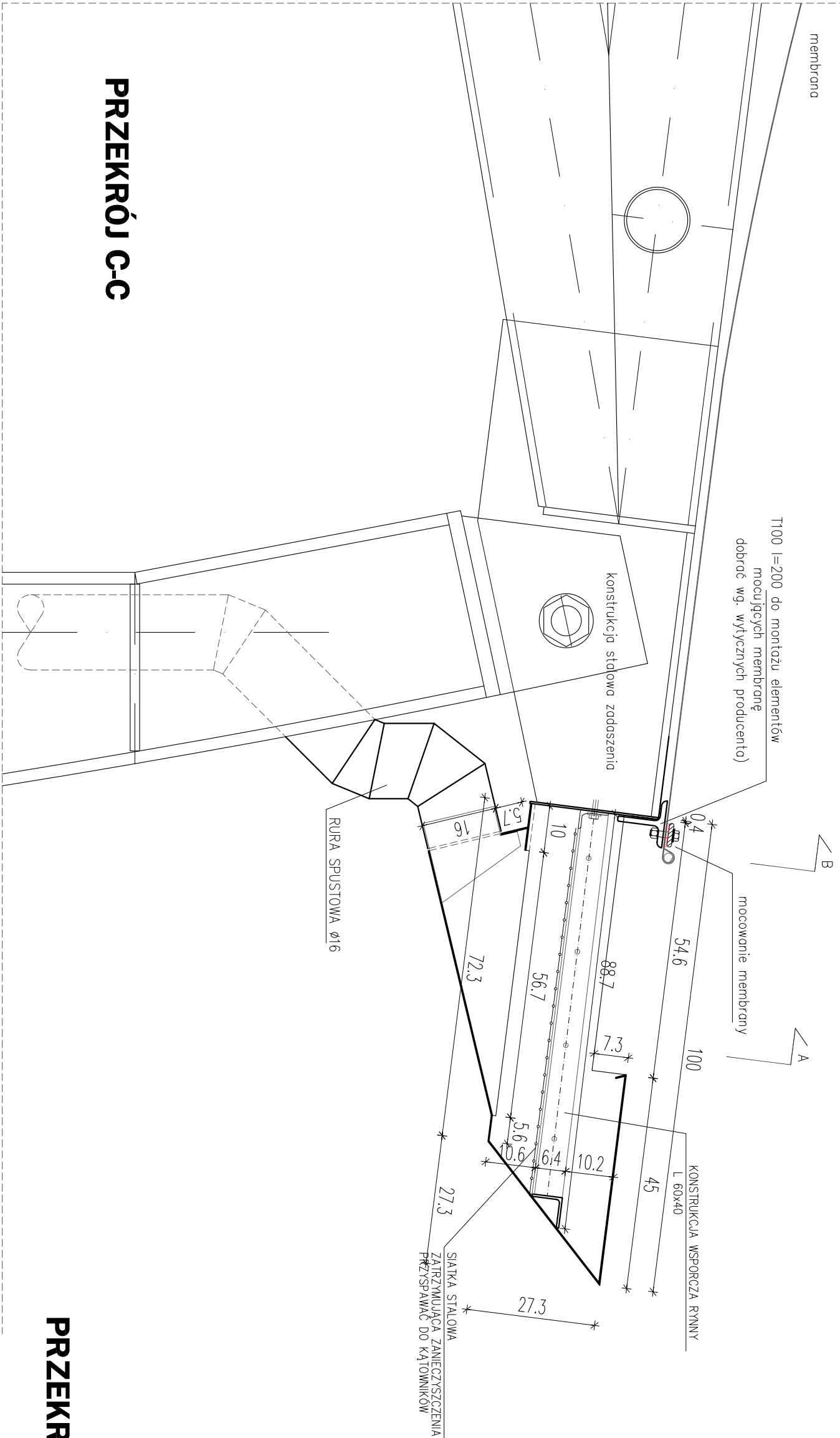
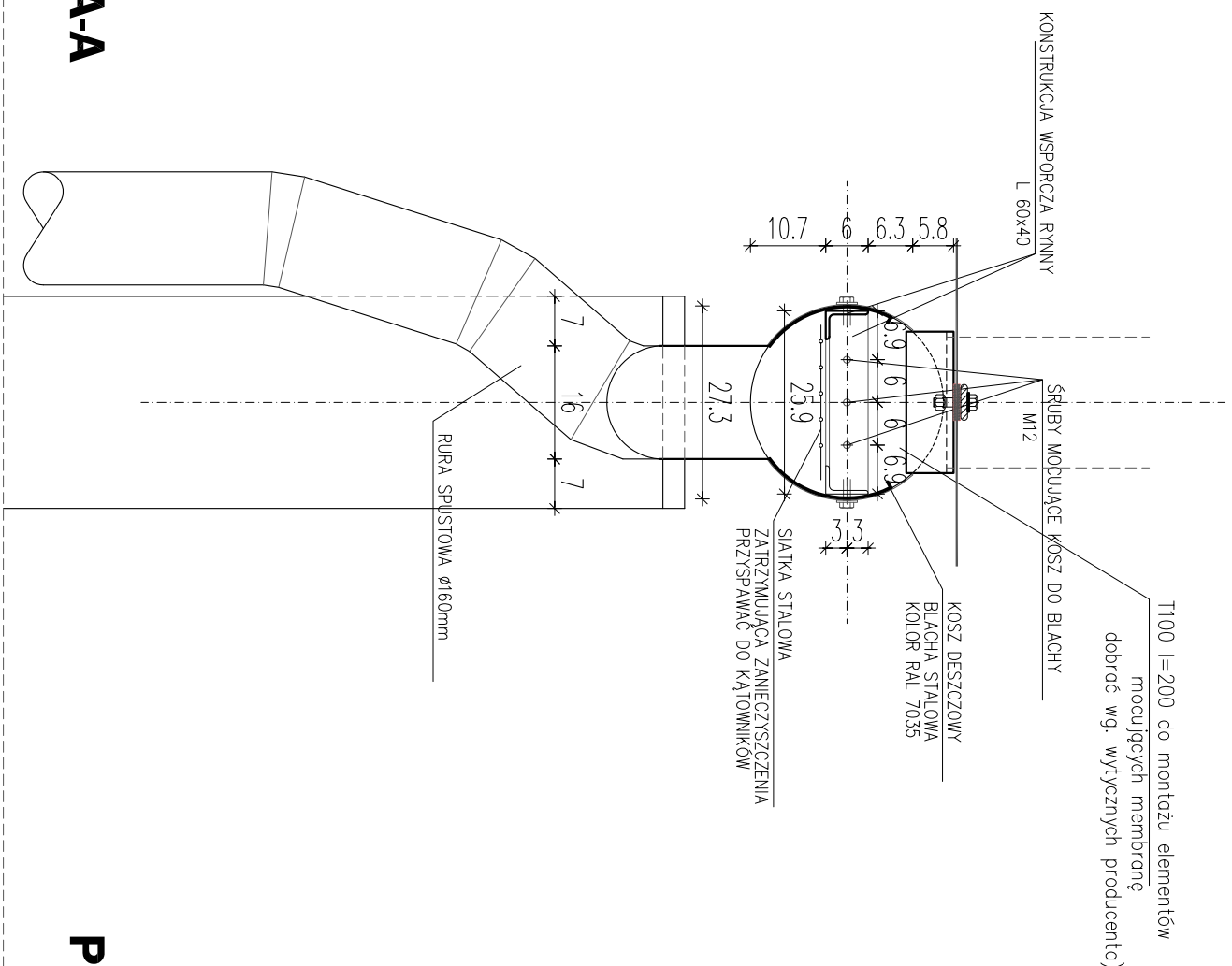


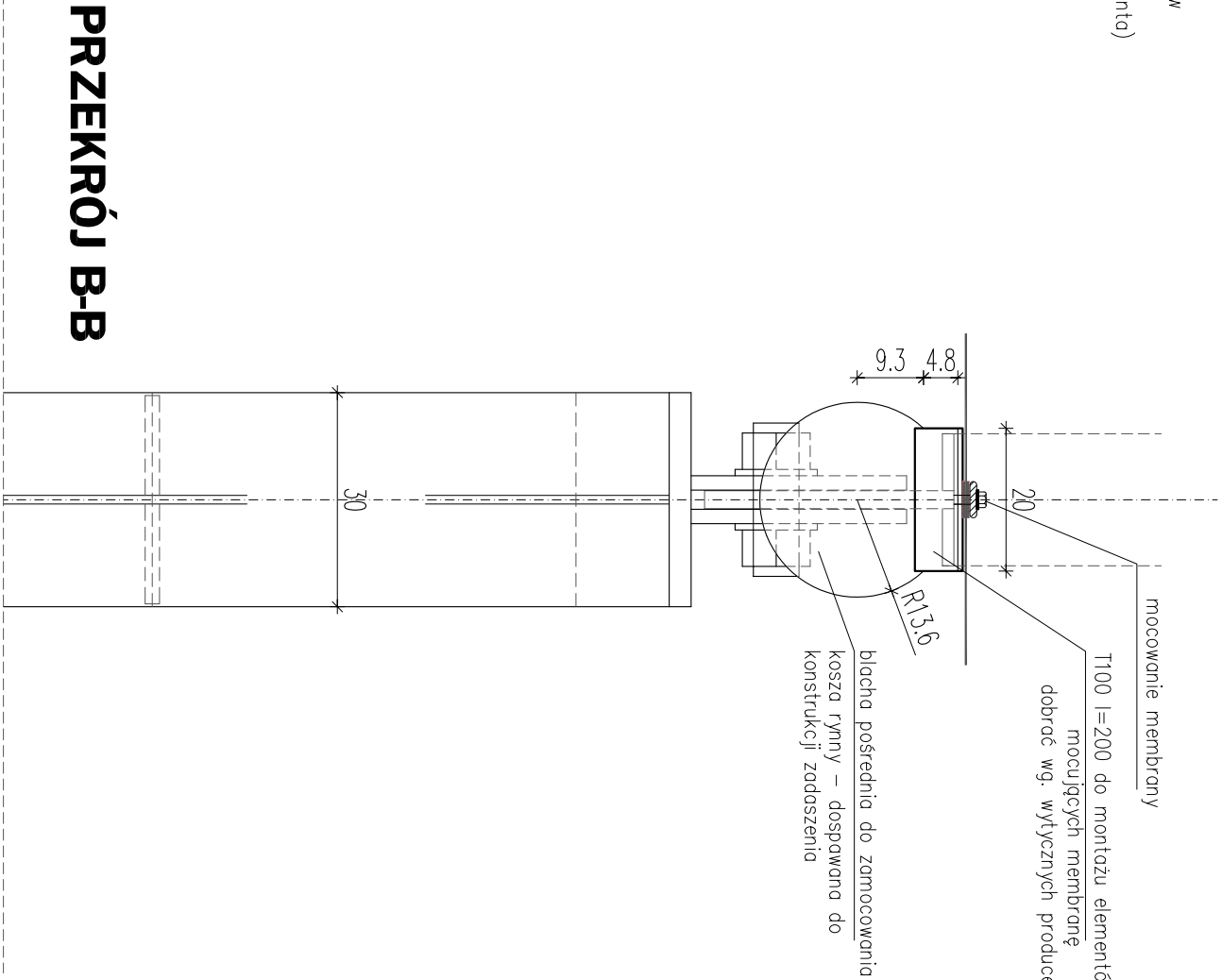
WSZYSTKIE WYMIARY PODANE BEZ MIAŁY SA W CENTYMETRACH
SZCZEGÓLNE PRZEBIEGOWY WSKAZUJĄCYCH W WYMIARACH
WYMIARACH WYKONAWCÓW ROBOTY JEST SPRAWDZIĆ
WSZYSTKIE WYMIARY W NATURE I PRZKAZAĆ INFORMACJE
O ZMIANACH W WYMIARACH DO BIURA ARCHITEKTONICZNEGO
PRÓJEKT STADIUM WYKONAWCZYM – ILOŚCIOWE
ORAZ SIŁOWANIE TYPOWE ROZMAJANA TECHNICZNE
DO SPORZĄDZENIA RYSUNKÓW WARSZTATOWYCH



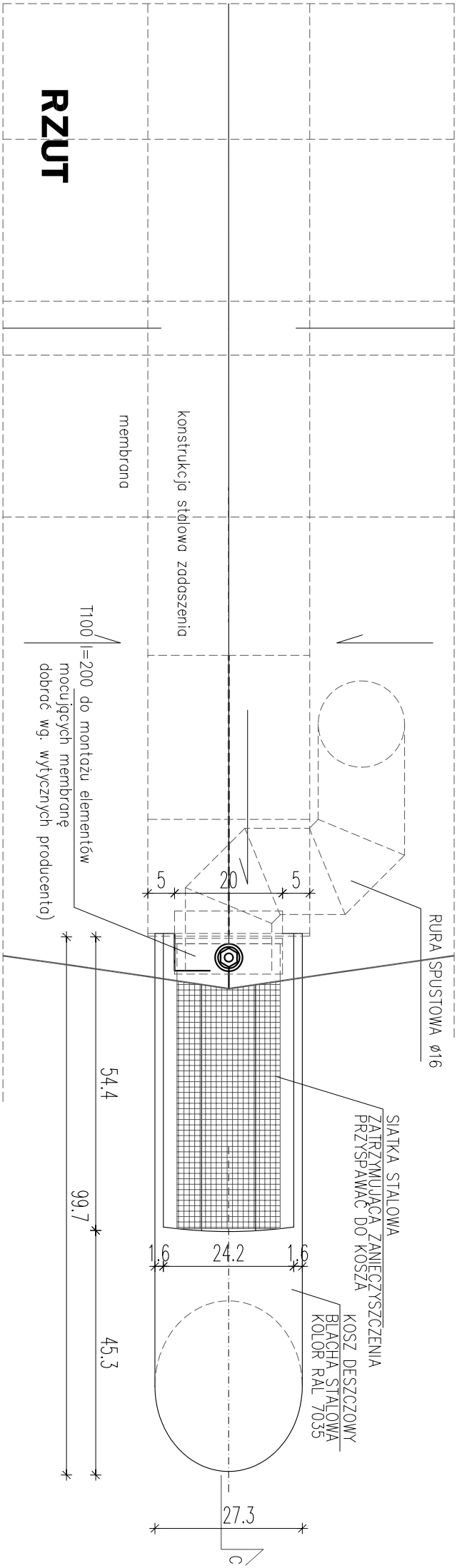
PRZEKRÓJ C-C




PRZEKRÓJ A-A



PRZEKRÓJ B-B



RZUT

		STUDIO PROJEKTOWE ANNY KASPRZYK 02-634 Warszawa, ul. Miłobędzka 23 e-mail: sp@spok.com.pl www.spok.com.pl	
Projektant		arch. Anna KASPRZYK arch. Anna SIWEK arch. Kamilla KAMIŃSKA tech. Krzysztof SZĄKOWSKI tech. Tomasz WISNIEWSKI	
Sprawdził		arch. Konrad STYKA nr upr.: Wa – 13/2000	
Branża		ARCHITEKTURA PROJEKT WYKONAWCZY	
Teren		STADIUM PIŁKARSKI W GDYNI PRZY UL. OLIMPIJSKIEJ 5 TRYBUNA VIP	
Zawiera		KOSZ RYNNY NA DŹWIGARACH ZADASZENIA	
Skala	1:10	Data	03/2009
Nr. Rys.	W-TV-AD-4386	Rzecz.	01